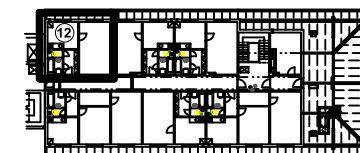



Poznámky:  
Elektroinstalace bude uložena v drážkách pod omítkou a také v drážkách v podlaze. V podlaze bude kabláž uložena v trubkách z důvodu mechanické ochrany před zabetonováním. Bude využito stávajících pozic vypínačů a zásuvek. Při drážkování v podlahách nutno dát pozor na stávající kabeláž spodních bytů. Před a po drážkování nutné ověřit funkci světlidel v bytech o patro níž.



Provozní napětí:  
3x230/400V,50Hz  
Ochrana před nebezpečným  
dotykem – automatickým  
odpojením od zdroje

Legenda značek:

- Anténní zásuvka
- Domácí tel. přístroj s tlačítkem pro ovládání
- Elektrorozvaděč
- Zvonkové tlačítko
- Ukončení trubkování v elektroinstalační krabici
- Vedeno v podlaze

Vedoucí projektu	Zodp. projektant	Vypracoval	 <b>SPA spol. s r.o. JIHLAVA</b> společnost projektových ateliérů Havlíčková 46, 586 01 JIHLAVA Tel.: 579 306 746 E-mail: projekce@spa.ji.cz	
Ing. Jiří Jánský	Ing. Mich. Nestrojil	Ing. Mich. Nestrojil		
Místo, okres:	Jihlava	Jihlava		
Investor:	Statutární město Jihlava, Masarykovo náměstí 1, 586 01 Jihlava			
Akce:  DPS Za Prachárnou 1a, Jihlava Oprava bytových jader v bytových jednotkách č. 51 a 76			Formát:	2xA4
			Datum:	08/2025
			Stupeň:	DPS
			Zakázka číslo:	2508-04-005
Příloha: Umělé 5NP byt 76			Měřítko	Číslo výkresu:
			1:50	651